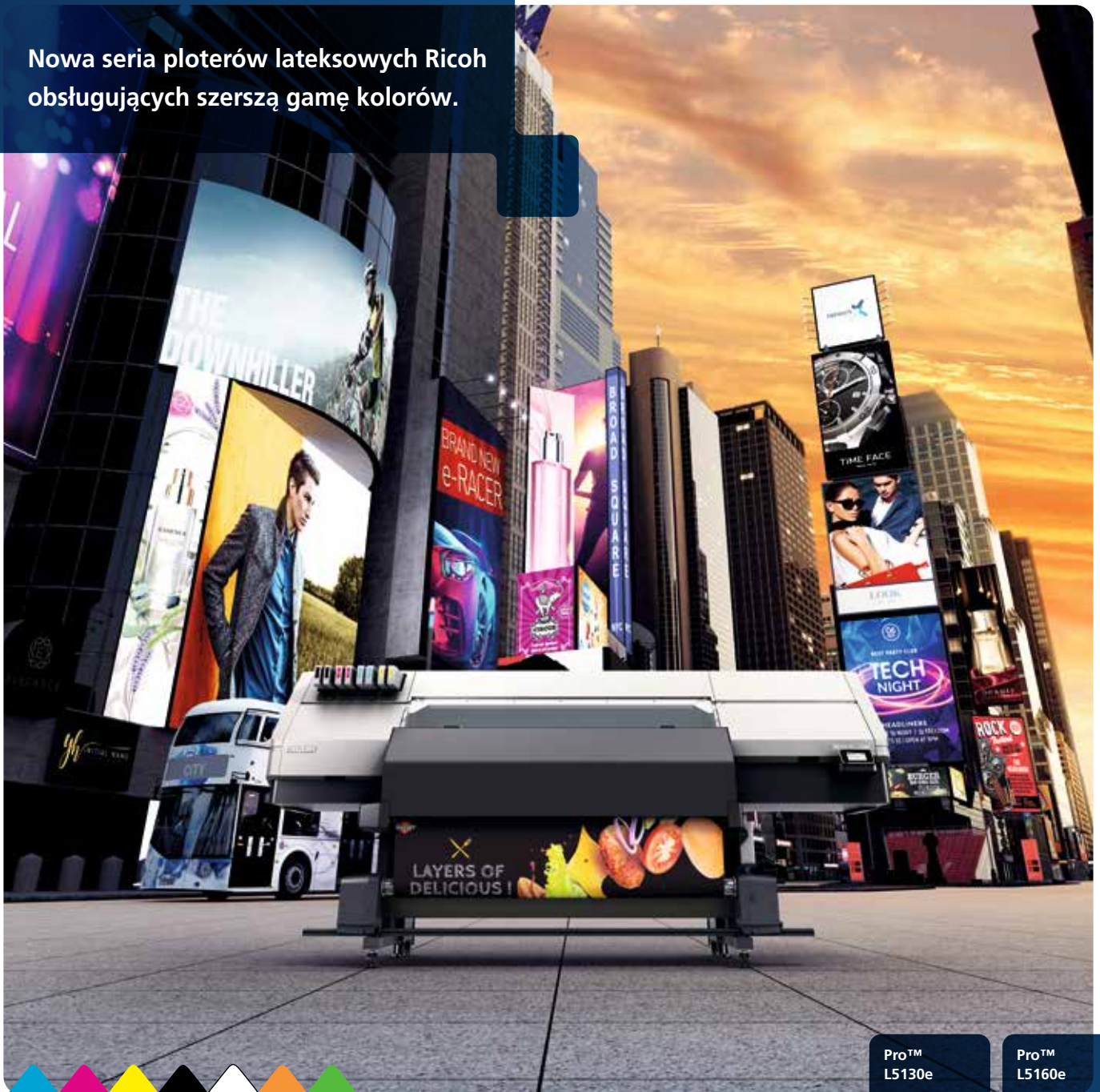


Zaprojektowane, aby zapewnić
rozwój Twojej firmie.

Plotery lateksowe Ricoh

Pro™ L5130e
Pro™ L5160e

Nowa seria ploterów lateksowych Ricoh
obsługujących szerszą gamę kolorów.



Pro™
L5130e

41,4 Kolorowe
m²/godz.

Pro™
L5160e

46,7 Kolorowe
m²/godz.



Pro™ L5130e
Pro™ L5160e
Tusz AR

Przygotuj się na dużą szybkość druku i długi czas pracy bez przestojów. Nowe plotery lateksowe Ricoh to rewolucja w świecie druku komercyjnego.

W naszych najnowszych ploterach lateksowych RICOH Pro™ L5160e/ L5130e ulepszyliśmy dokładność pozycjonowania tuszu oraz wprowadziliśmy głowice drukujące w trzyczęstym układzie schodkowym. Taka konfiguracja pozwala uzyskać niewiarygodnie wysoką wydajność. Ponadto automatyczny mechanizm czyszczący utrzymuje dysze drukujące w czystości, minimalizując czas przestojów.

Nowe plotery używają szybko schnących tuszy lateksowych o wysokim współczynniku przywierania, minimalnym poziomie wydzielania zapachów oraz bardzo niskich emisjach lotnych związków organicznych. Oprócz tworzywa PCV, brezentu i wszystkich standardowych nośników, obsługują bardzo szeroką gamę innych materiałów.

Wszystkie plotery Ricoh są niezwykle łatwe w obsłudze, jednak modele RICOH Pro™ L5160e/L5130e ustanawiają nowy standard w tej dziedzinie. Mogą obsługiwać druk wielkoformatowy od wielkich zewnętrznych plakatów i tablic informacyjnych po sklepowe banery, folie do podświetleń i wiele więcej.

NOWE plotery lateksowe Ricoh Pro™ L5130e/Pro™ L5160e



Obsługa szerokiej gamy nośników



Druga generacja tuszu lateksowego Ricoh AR

Nasz własny zaawansowany szybkooschnący lateksowy tusz umożliwia osiągnięcie niezwyklej wydajności. Korzyści z szybkiego druku w czterech kolorach z prędkościami do 46,7 m²/godz. (25 m²/godz. w przypadku materiałów do pomieszczeń) oraz rozszerzony zakres możliwości i zastosowań w wyniku dodania tuszy w kolorach białym, pomarańczowym i zielonym.



Obsługa szerokiej gamy nośników

Najnowsze szybkie głowice drukujące firmy Ricoh, nowe lateksowe tusze oraz ulepszona technologia oferują nie tylko wyższą jakość obrazu, ale również możliwość drukowania na przepuszczalnych oraz nieprzepuszczalnych nośnikach.



Łatwość obsługi i zwiększona wydajność

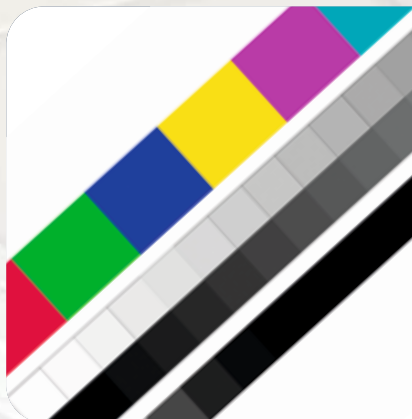
Począwszy od intuicyjnego panelu dotykowego i zdalnej obsługi, po czujnik automatycznej korekty oraz automatyczny system czyszczenia — Ricoh wprowadza zupełnie nową technologię przy niedoścignionej łatwości użytkowania, co pozwala na minimalizację przestołów.



Szersza liczba zastosowań

Przy maksymalnej szerokości nośnika 1371 mm i 1625 mm modele Ricoh Pro™ L5130e/L5160e mogą obsługiwać druk wielkoformatowy od wielkich zewnętrznych plakatów i otulin budynków po materiały do stosowania wewnątrz pomieszczeń i reprodukcje dzieł sztuki — pozwalając na rozszerzenie oferty dla klienta.

Nowa technologia zapewniająca wydajność, jakość i zyski



Czujnik automatycznej kalibracji

Czujnik kalibracji zapewnia stabilne drukowanie i jakość koloru oraz zapewnia wykrywanie zatykania dysz. Porównuje docelowe obszary w obszarze skanowania z obrazem kamery CMOS i automatycznie dokonuje regulacji oraz korekty. Zapewnia stabilność kolorów druku.

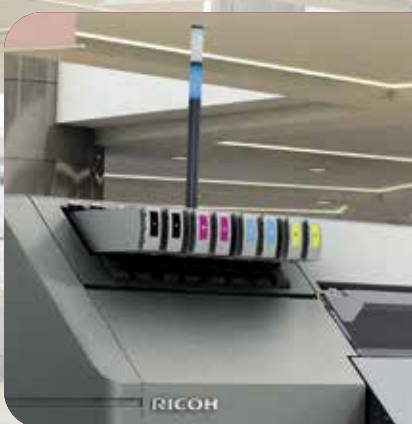
Nowa intuicyjna obsługa

- Nowy operacyjny panel dotykowy o przekątnej 4,3 cala
- Odchylany do 90 stopni
- Zapewnia łatwiejszą obsługę i przyczynia się do poprawienia wydajności
- Umożliwia stałą kontrolę stanu produkcji.



Monitorowanie urządzenia i kontrola

- Nowe wewnętrzne oświetlenie LED umożliwia monitorowanie jakości obrazu, a nawet rozwiązywanie problemów przy drukowaniu, co przyczynia się do skracania czasu przestojów
- Nowa lampka ostrzegawcza z daleka informuje operatorów o problemach z drukowaniem
- Oprogramowanie Web Image Monitor zapewnia możliwość sprawdzania stanu całego urządzenia co zapewnia łatwiejszą obsługę.



Poprawa wydajności wydruków



Bardzo wysoka jakość obrazu

- Wiodąca w branży technologia druku firmy Ricoh oferująca rozdzielczość maksymalną 1200 dpi x 1200 dpi
- 1280 dysz na głowicę gwarantuje wysoką wydajność
- Osiągana prędkość drukowania 46,7 m²/godz materiały zewnętrzne, 25 m²/godz. materiały wewnętrzne.

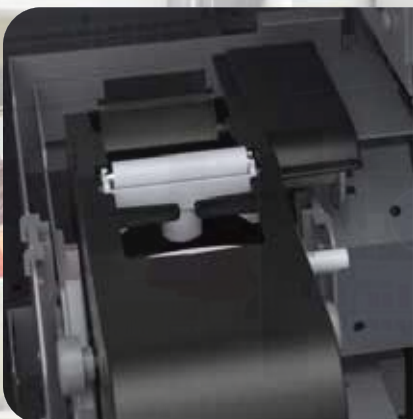
Konfiguracje tuszy lateksowych w kolorach BIAŁYM, POMARAŃCZOWYM i ZIELONYM

- Nowe tusze w kolorach POMARAŃCZOWYM i ZIELONYM pozwalają uzyskać szerszą paletę kolorów umożliwiającą tworzenie kolorów specjalnych
- Drukowanie bieli na standardowych wydrukach CMYK zapewnia bardziej żywe i bogate kolory, rozszerzając zakres zastosowań i obsługę kolorów
- Funkcja druku 3-warstwowego daje możliwość drukowania białym tuszem między warstwami tuszów kolorowych, uzyskując efekt dwustronnych obrazów na nośnikach przezroczystych



Automatyczna konserwacja

- Nowy system automatycznego czyszczenia uwalnia użytkowników od regularnego nakładu czasu na konserwację
- Utrzymuje niezwykle trwałe dysze drukujące w czystości, minimalizując przestoje



Niezawodność i wydajność codziennie

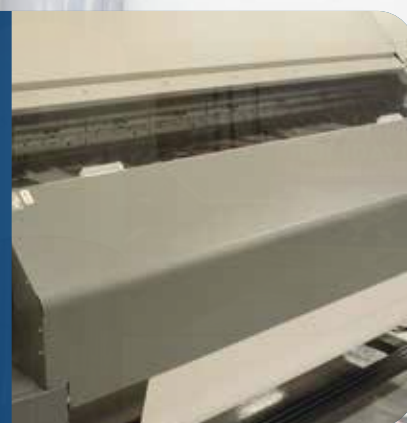


Ulepszona technologia głowic i dysz

- Trzy głowice drukujące Ricoh Gen5 Industrial MH5421 i najnowsza technologia lateksowych tuszy Ricoh AR zapewniają najwyższą jakość obrazu i niezawodność
- Technologia wielu strumieni dyszy oferuje jednocześnie różne rozmiary kropli
- Minimalna wielkość kropli 5 pl w celu uzyskania maksymalnej wydajności na wybranych nośnikach.

Brak konieczności czasu na suszenie poprawia wydajność

- Nowe lateksowe tusze Ricoh zapewniają natychmiastowe osadzenie i utrwalenie
- Grzałka IR wysusza druk po wydrukowaniu, dzięki czemu operator może natychmiast przechodzić do kolejnych procesów np.: laminowania
- Dzięki temu, że czas nie jest poświęcany na suszenie, cykl pracy zostaje przyspieszony.



Łatwe ustawianie nośników

- Jednostka podawania rolki pozwala na wysuwanie 250 mm, co ułatwia ładowanie nośnika na wspornik mediów
- Umożliwia to osiągnięcie właściwego położenia nawet cięższych nośników
- Funkcja Roll to Sheet Cutting* przy każdym danych cięcia (ripping data) powoduje, że można wybrać automatyczne cięcie i szybko przechodzić do następnego procesu

* Niektóre nośniki nie podlegają jednak cięciu tą metodą.

Uniwersalność



Niska temperatura drukowania

- Niskie zużycie energii — model kolorowy Energy Star 4
- Oferowane zimne utrwalanie w temperaturze 60 stopni C dla różnych wrażliwych na ciepło nośników
- Dostępne nie tylko dla nośników w postaci folii, ale również papieru powlekanego, materiału PET, brezentu, tkanin poliestrowych, PCV, bawełny, tapet i przezroczystego winylu.

Ekoprzyjazność

- Minimalny poziom wydzielania zapachów i lotnych związków organicznych — nie ma potrzeby wprowadzania specjalnej wentylacji, co przyczynia się do łatwiejszej i bezpieczniejszej instalacji i obsługi nowego urządzenia Ricoh Pro™ L5130e/L5160e.



Certyfikacja Greenguard Gold

Tusz lateksowy dla urządzenia Ricoh Pro™ L5130e/L5160e ma certyfikację Greenguard Gold. Oznacza to, że produkt spełnia najbardziej surowe normy niskiej emisji substancji chemicznych.

Niezwykła uniwersalność w zastosowaniach zewnętrznych i wewnętrznych



Reklama wewnętrzna, handel detaliczny i POP

Plakaty reklamowe, POP, rozwijane tablice i grafika na okna.

Papier powlekany/niepowlekany, folie, samoprzylepne materiały winylowe i tkaniny.

Zastosowania zewnętrzne

Bannery, billboardy, otuliny budynków, flagi, transparenty zewnętrzne i grafika umieszczana na pojazdach.

Folie, brezent, syntetyczny papier OPP, folie PET, samoprzylepne materiały winylowe i tkaniny.



Elementy graficzne na wystawy i eventy

Grafika podłogowa, witryny, wiszące banery i grafika wystawowa.

Papier, folie syntetyczne, samoprzylepne materiały winylowe i tkaniny.

Grafika umieszczana na pojazdach

Opakowania, panele boczne, naklejki na szyby, logo.

Samoprzylepny materiał winylowy i folie.



Wyniki, które zwracają uwagę



Materiały informacyjno-reklamowe

Oznaczenia dwustronne, znaki informacyjne, kasetony podświetlane, spersonalizowane oznaczenia, znaki miękkie, znaki kierunkowe i naklejki na szyby.
Papier powlekany/nielowlekany, tkaniny, folie i samoprzylepne materiały winylowe.

Zdjęcia i reprodukcje sztuki

Druki designerskie, reprodukcje i powiększenia zdjęć.
Papier powlekany/nielowlekany, folie, samoprzylepne materiały winylowe i tkaniny.



Dekoracje

Pokrycia ścian i dekoracja wnętrz.
Tkaniny, taśma papierowa, tapety i samoprzylepne materiały winylowe.

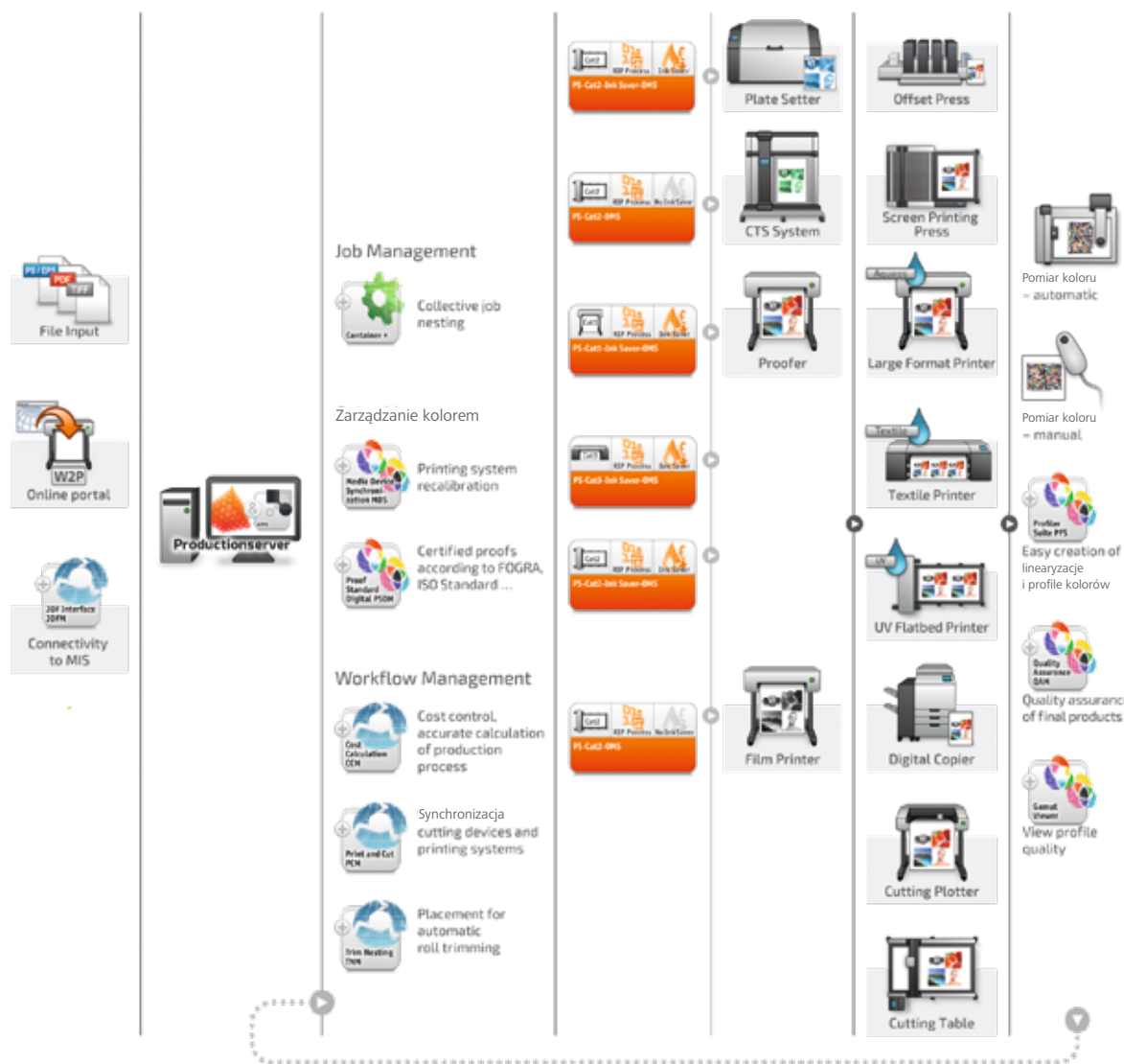


Naklejki i elastyczne opakowania

Żywność, wino, napoje, leki, kosmetyki i artykuły gospodarstwa domowego.
Papier, papier syntetyczny, folie OPP i PET.



Zarządzanie kolorem



Rozwiązania zaprojektowane dla wymagających środowisk:

Serwer produkcyjny ColorGATE oferuje sprawdzony system przepływu pracy i zarządzania kolorem, umożliwiający spełnianie kreatywnych wymagań klientów w szybki i precyzyjny sposób przy jednoczesnym osiągnięciu wysokiej jakości wydruków na szerokim asortymencie nośników w zastosowaniach wielkoformatowych.

Serwer produkcyjny opiera się na najnowszej technologii  Print Engine (APPE), dzięki czemu może bezkompromisowo obsługiwać najnowsze standardy, funkcje i formaty PDF.

Modułowość i skalowalność dająca możliwość dostosowania do rozwoju firmy:

System ColorGATE RIP i oprogramowanie do drukowania są zaprojektowane na bazie skalowalnej i modułowej architektury, co pozwala na rozwijanie rozwiązania i dodawanie kolejnych modułów spełniających wymagania produkcyjne wraz z rozwojem Twojej firmy.

Istnieje możliwość dodania dodatkowych sterowników i oprogramowania APPE RIP przez co można obsługiwać wiele urządzeń z poziomu jednego centralnego serwera ColorGate. Umożliwia to zarządzanie środowiskiem różnych urządzeń za pomocą jednego rozwiązania.

Możliwość dostosowania do własnych wymagań:

Dostępne opcje to m.in. szacowanie kosztów, oszczędzanie tuszu, narzędzia do profilowania ICC (dla niestandardowej charakterystyki mediów) oraz moduł cięcia, w którym można dołączyć obsługiwane stoły i plotery do cięcia.

Wszystkie opcje, których potrzebujesz do osiągnięcia sukcesu



1 Konfiguracja kartridży z tuszem (600 ml lub 1200 ml)

2 Lampka ostrzegawcza

3 Wewnętrzne oświetlenie LED do monitorowania jakości obrazu

4 Automatyczny system czyszczenia

5 Nowy dotykowy panel operacyjny o przekątnej 4,3 cala

6 Podczerwony system nagrzewnicy do suszenia

7 Pojemnik na zużyty tusz

8 Uchwyt rolki, urządzenia do nakładania i napinania nośnika

9 Moduł z 1 rolką

10 Odcinarka nośnika

Ricoh Pro™ L5130e/L5160e

Ogólna specyfikacja

INFORMACJE OGÓLNE

Typ tuszu:	Tusz lateksowy V.2 AR (Aqua Resin) Ricoh Durable Latex
Typ głowicy:	Szybkie wytrzymałe głowice piezo Ricoh GEN5 (MH5421)
Prędkość wydruku:	Pro L5160e: Tryb 4-kolorowy. 6 przebiegów: 46,7 m ² /godz. 8 przebiegów: 32,5 m ² /godz. 12 przebiegów: 25,0 m ² /godz. 16 przebiegów: 15,4 m ² /godz. 32 przebiegi: 8,4 m ² /godz. Pro L5160e: Tryb 4-kolorowy + biały. 6 przebiegów: 24,9 m ² /godz. 8 przebiegów: 18,9 m ² /godz. 12 przebiegów: 12,9 m ² /godz. 16 przebiegów: 8,7 m ² /godz. 32 przebiegi: 5,6 m ² /godz. Pro L5160e: Tryb 4-kolorowy + pomarańczowy + zielony 6 przebiegów: 33,2 m ² /godz. 8 przebiegów: 25,2 m ² /godz. 12 przebiegów: 17,0 m ² /godz. 16 przebiegów: 10,5 m ² /godz. 32 przebiegi: 5,6 m ² /godz. Pro L5130e: Tryb 4-kolorowy. 6 przebiegów: 41,4 m ² /godz. 8 przebiegów: 28,9 m ² /godz. 12 przebiegów: 22,3 m ² /godz. 16 przebiegów: 13,8 m ² /godz. 32 przebiegi: 7,5 m ² /godz. Pro L5130e: Tryb 4-kolorowy+ biały. 6 przebiegów: 22,2 m ² /godz. 8 przebiegów: 16,9 m ² /godz. 12 przebiegów: 11,6 m ² /godz. 16 przebiegów: 7,8 m ² /godz. 32 przebiegi: 5,1 m ² /godz. Pro L5130e: Tryb 4-kolorowy + pomarańczowy + zielony 6 przebiegów: 29,4 m ² /godz. 8 przebiegów: 22,7 m ² /godz. 12 przebiegów: 15,2 m ² /godz. 16 przebiegów: 9,4 m ² /godz. 32 przebiegi: 5,1 m ² /godz.
Rozdzielczość:	450 dpi, 600 dpi, 900 dpi, 1200 dpi
Wymiary (szer. x gł. x wys.):	Pro L5130e: 3050 mm x 1000 mm x 1500 mm Pro L5160e: 3300 mm x 1000 mm x 1500 mm
Ciężar:	Pro L5130e: mniej niż 365kg Pro L5160e: mniej niż 385kg
Źródło zasilania:	220–240 V AC, 16 A 50/60 Hz x 2 linie
Zużycie energii:	mniej niż 6000 W: Uśpienie: mniej niż 5,2 W Wyłączenie: mniej niż 0,3 W
Interfejs sieciowy:	Ethernet (100BASE-TX/1000BASE-T)
Panel operacyjny:	4,3-calowy uWVGA (kolorowy panel dotykowy + klawisze) Języki wyświetlania: japoński, angielski, niemiecki, francuski, włoski, hiszpański, holenderski, portugalski, rosyjski, koreański, chiński i polski

ZESTAW TUSZY

Kombinacje zestawów tuszy:	Tryb 4-kolorowy (CMYK) Tryb 5-kolorowy (CMYK + W) Tryb 6-kolorowy (CMYK + pomarańczowy + zielony)
Rozmiar kropli:	5 pl
Pojemność tuszu:	Tryb 4-kolorowy: CMYK 600 ml lub 1200 ml (po dwa 2 kartridże na kolor) 5-kolorowy: CMYK + W

Dostępne pojemności:	600 ml lub 1200 ml (1 kartridż na kolor) (4 kartridże na kolor biały) Tryb 6-kolorowy: CMYK+Or+G (1 kartridż na kolor, 2 kartridże na kolory czarny i magenta) 600 ml lub 1200 ml (2 kartridże na kolory czarny i magenta) 600 ml lub 1200 ml (1 kartridż na kolory cyjan i żółty) 600 ml (1 kartridż na kolory pomarańczowy + zielony)
----------------------	--



NOŚNIKI

Opcje nośników:	Zgodność z szerokim asortymentem nośników m.in. cienki papier powlekany, papier syntetyczny, PET, brezent, odporne na pogodę tworzywo PCV, folia na szyby, poliester, płótno i tkanina bawełniana.
Czas utrwalania:	Szybkie utrwalanie w celu dalszego przetwarzania np. laminowania dzięki podczerwonemu systemowi nagrzewnicy do suszenia.
Metoda utrwalania:	Grzałka 3-drogowa (wstępne-druk-końcowe) + nagrzewnica podczerwona
Maksymalna szerokość druku:	Pro L5130e: 1361 mm Pro L5160e: 1615 mm
Maksymalna szerokość nośnika:	Pro L5130e: 1371 mm Pro L5160e: 1625 mm Minimalna 297 mm
Waga nośnika:	55 kg lub mniej
Długość podawania nośnika:	Maks. 300 m
Średnica zewnętrzna rolki:	Maks. 250 mm
Średnica wewnętrzna rolki:	3 lub 2 cale
Regulacja wysokości głowicy:	1,8 mm (domyślnie), 2,3 mm, 2,8 mm, 3,8 mm
Ustawienie marginesu:	Domyślne: 15 mm z każdej strony Min.: 5 mm z każdej strony

SPECYFIKACJE KOMPUTERA - WYMAGANIA SYSTEMOWE

System operacyjny	Microsoft Windows 8.1 (Pro, Enterprise)
Zalecana wersja 64-bitowa:	Microsoft Windows 10 (Pro, Enterprise) Microsoft Windows Server 2012 Microsoft Windows Server 2016 Microsoft Windows Server 2019 (Apple Mac OS X 10.5.2 lub nowszy z oprogramowaniem Parallels Desktop 4.0 for Mac lub nowszym dla komputerów Mac) (Apple macOS z oprogramowaniem Parallels Desktop)
Minimalne wymagania sprzętowe	Procesor: Intel Core serii i lub nowszy/AMD FX lub nowszy
Wymagane:	Pamięć RAM: ≥ 8 GB Wolne miejsce na dysku: 250 GB Rozdzielczość monitora: 1280 x 1024 dpi
Zalecane podczas używania jednego plotera:	Procesor: Intel Core i7 lub nowszy Pamięć RAM: ≥ 16 GB Wolne miejsce na dysku: 750 GB Rozdzielczość monitora: 1280 x 1024 dpi
Opcja zalecana podczas używania wielu ploterów:	Procesor: Intel i7/AMD Ryzen 5/7 3 GHz+ Pamięć RAM: ≥ 16 GB Wolne miejsce na dysku: 1 TB SSD Rozdzielczość monitora: 1280 x 1024 dpi
Instalacja i obsługa:	wymagana karta sieciowa LAN w celu dostępu do sieci TCP/IP
Interfejsy:	równoległy, Ethernet, TCP/IP, szeregowy, FireWire, TWAIN

OPROGRAMOWANIE RIP I DO DRUKOWANIA

ColorGATE Productionserver.	(wybrana wersja PS — w pakiecie z systemem głównym)
Funkcje:	Składniki modułowe wysokiej jakości koloru Optymalne renderowanie koloru Stała jakość reprodukcji przez cały czas Maksymalna wydajność Intuicyjne sterowanie i interfejs użytkownika Wykorzystane najnowsze aparaty drukowania Adobe PDF

INFORMACJE ŚRODOWISKOWE

Wpływ na środowisko:	Nowy wodny trwały (lateksowy) tusz V.2 powoduje bardzo niskie emisje lotnych związków organicznych i jest bezzapachowy, dzięki czemu nie ma konieczności wentylacji.
----------------------	--

RICOH
imagine. change.

www.ricoh-europe.com

Fakty i dane liczbowe przedstawione w niniejszej broszurze dotyczą konkretnych przykładów biznesowych. Indywidualne uwarunkowania mogą spowodować inne wyniki. Wszystkie nazwy firm, marek, produktów i usług są własnością i są zarejestrowanymi znakami towarowymi ich odpowiednich właścicieli. Copyright © 2019 Ricoh Europe PLC. Wszelkie prawa zastrzeżone. Niniejsza broszura, jej zawartość i/lub układ nie mogą być modyfikowane ani/lub adaptowane, kopiowane w części lub w całości i/lub włączane do innych opracowań bez wcześniejszej pisemnej zgody ze strony Ricoh Europe PLC.